



A LOUER TYPE 2 - 45.17 m² - ST ETIENNE BADOUILLE - 470 € CC par mois



20 RUE DESIRE CLAUDE - IDEAL ETUDIANTS
 Proximité Facultés Jean Monnet - Site Tréfilerie et toutes commodités - T2 semi-meublé avec vue dégagée au 6ème étage avec ascenseur - grande pièce à vivre avec coin cuisine équipé (frigo, hotte), une chambre séparée - chauffage collectif - double vitrage - Placards

Montant estimé des dépenses annuelles d'énergie pour un usage standard : 620 à 870 euros (année).

REFERENCE

Référence : **762**

ADRESSE

20 RUE DESIRE CLAUDE
 42000 ST ETIENNE

Etage : **6**

DISPONIBILITE

Disponible : **de suite**

INFORMATIONS FINANCIERES

Loyer charges comprises : **470 €/mois**

dont provision de charges : **80 €**

(régularisation annuelle)

Dépôt de garantie : **390 €**

Honoraires charge loc. : **390 € TTC**

dont pour l'état des lieux : **85 €**

CLASSE ENERGIE ET CLASSE CLIMAT

E 259 kWhEP/m².an

dont émissions de gaz à effet de serre

E 56 kgeq CO₂/m².an

CARACTERISTIQUES



6ème étage



Ascenseur



Surface de 45.17 m²



2 pièces



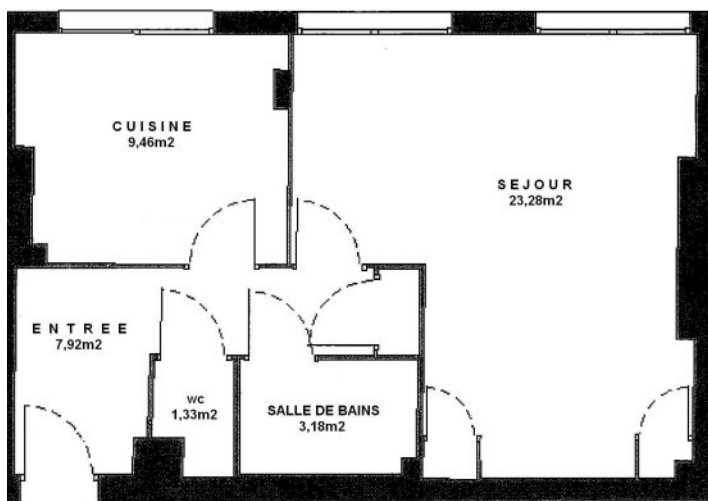
1 chambre



1 salle

AMENAGEMENTS EXTERIEURS

Interphone : **Oui**



Membre de l'UNIS (Union des Syndicats de l'Immobilier) et de la FNAIM (Fédération Nationale de l'Immobilier)
Carte Professionnelle N°4202 2018 000 027 075 délivrée par la CCI de Lyon Métropole Saint-Etienne Roanne
Garantie par la Société de Caution Mutuelle des Administrateurs de Biens SOCAMAB - 128, rue la Boétie - 75008 PARIS

S.A.R.L AU CAPITAL DE 45.000 € - 310 497 524 RCS ST-ETIENNE