



– A VENDRE –  
**TYPE 5**  
**146.37 m<sup>2</sup>**

**ST ETIENNE**  
**CHATEAUCREUX**

**135 000 €**



## DESCRIPTION

Appartement de type 5 d'environ 146,37m<sup>2</sup> au 1er étage.

Il est composé d'un grand séjour, une cuisine séparée, 3 chambres, une salle d'eau, une salle de bain et un wc séparé à l'entrée.

Chauffage individuel au gaz.

Possibilité d'un stationnement en sus 4500€.

Hubert Guignand agent commercial indépendant  
 06.70.90.21.38

Montant estimé des dépenses annuelles d'énergie pour un usage standard : 3260 à 4450 euros (année 2023).

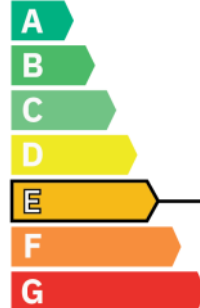
Les informations sur les risques auxquels ce bien est exposé sont disponibles sur le site Géorisques :  
[www.georisques.gouv.fr](http://www.georisques.gouv.fr)

## AMENAGEMENTS INTERIEURS

Pièces :	5
Chambres :	4
Salles de bains :	1
Salles d'eau :	1
Chauffage :	<b>INDIVIDUEL/GAZ</b>

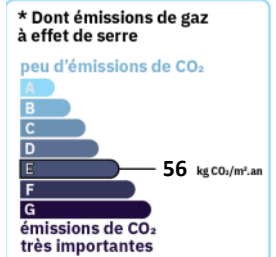
## CLASSE ENERGIE ET CLASSE CLIMAT

logement très performant

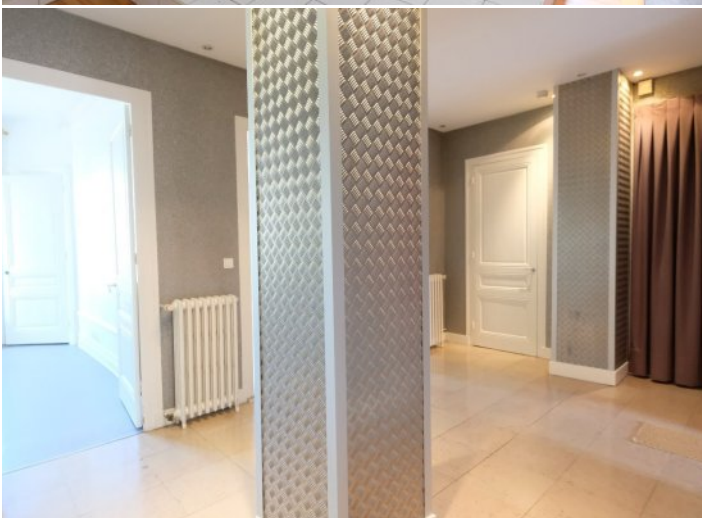


consommation (énergie primaire)		émissions	
<b>257</b>		<b>56</b>	*
kWh/m <sup>2</sup> .an		kg CO <sub>2</sub> /m <sup>2</sup> .an	

logement extrêmement consommateur d'énergie







Membre de l'UNIS (Union des Syndicats de l'Immobilier) et de la FNAIM (Fédération Nationale de l'Immobilier)  
Carte Professionnelle N°4202 2018 000 027 075 délivrée par la CCI de Lyon Métropole Saint-Etienne Roanne  
Garantie par la Société de Caution Mutuelle des Administrateurs de Biens SOCAMAB - 128, rue la Boétie - 75008 PARIS

S.A.R.L. AU CAPITAL DE 45.000 € - 310 497 524 RCS ST-ETIENNE

## SURFACES PRINCIPALES

Habitable : **146.37 m<sup>2</sup>**

## INFORMATIONS FINANCIERES

Prix de vente : **135 000 €**

Honoraires à charge : **du vendeur**

## COPROPRIETE

Statut : **Soumis au statut de la copropriété**

Copropriété de : **60 lots**

Charges courantes : **1 215,45 €/an en moyenne**

Procédure en cours : **Non**

