



– A VENDRE –
TYPE 7
167.71 m²

ST ETIENNE BADOUILLÈRE

99 000 €



DESCRIPTION

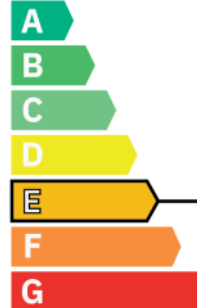
Place Anatole France, local à usage professionnel ou d'habitation en rez-de-chaussée surélevé.
 Offrant différentes pièces pour une surface d'environ 167.71m², portant le n° de lot 31.
 Hubert Guignand agent commercial indépendant
 06.70.90.21.38

Montant estimé des dépenses annuelles d'énergie pour un usage standard : 4000 à 5000 euros (année 2023).

Les informations sur les risques auxquels ce bien est exposé sont disponibles sur le site Géorisques : www.georisques.gouv.fr

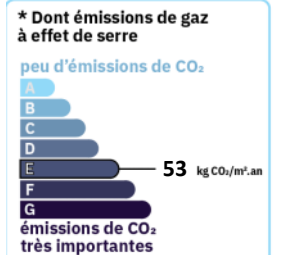
CLASSE ENERGIE ET CLASSE CLIMAT

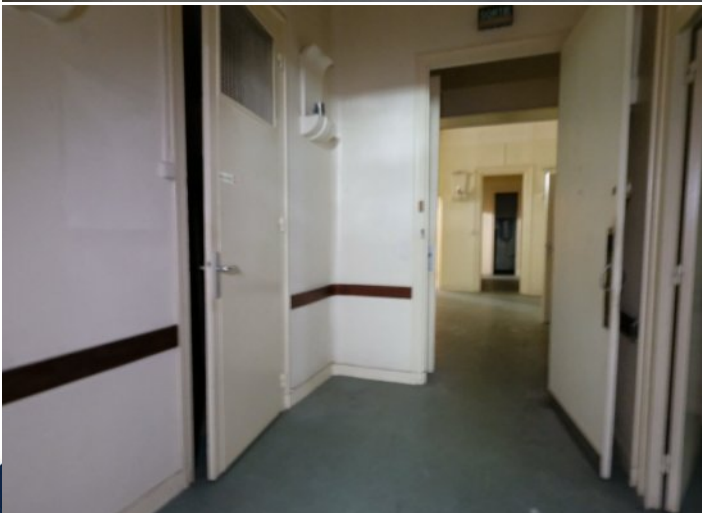
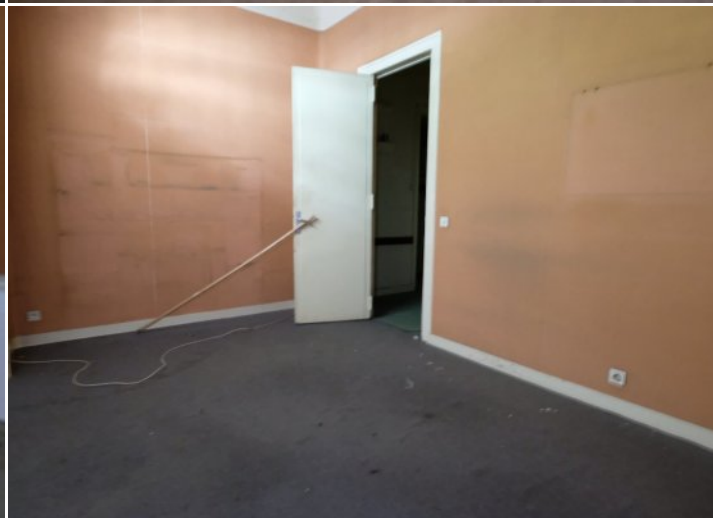
logement très performant



consommation (énergie primaire)		émissions	
260		53	*
kWh/m ² .an		kg CO ₂ /m ² .an	

logement extrêmement consommateur d'énergie





SURFACES PRINCIPALES

Habitable : **167.71 m²**

INFORMATIONS FINANCIERES

Prix de vente : **99 000 €**
Honoraires à charge : **du vendeur**

COPROPRIETE

Statut : **Soumis au statut de la copropriété**
Copropriété de : **8 lots**
Charges courantes : **0 €/an en moyenne**
Procédure en cours : **Non**

