



Votre conseiller : Hubert Guignand
AGENCE FAURIEL
 93 Cours Fauriel
 42000 ST ETIENNE
 hguignand@cabinethumbert.fr
 Tél : 06.70.90.21.38
 Tél : 06.70.90.21.38
 www.cabinethumbert.fr



A VENDRE
TYPE 5
149 m²

ST ETIENNE FAURIEL

470 000 €

DESCRIPTION

Haut du Cours Fauriel, à proximité de toutes les commodités, dans un immeuble de 2010 avec ascenseur, duplex de 149m² en attique, offrant une grande pièce de vie de 40m² donnant sur une terrasse de 11.5m², une cuisine séparée avec cellier, un bureau 12.8m² (ou chambre) et à l'étage 3 chambres (13, 14 et 14.6m²) et une grande salle d'eau avec jacuzzi (20m²).

Toutes les pièces donnent sur un extérieur.

L'appartement possède un système de chauffage individuel au sol et possède la climatisation.

Le bien est vendu avec un garage double (cote à cote).

Hubert GUIGNAND agent commercial indépendant
 06.70.90.21.38

Les informations sur les risques auxquels ce bien est exposé sont disponibles sur le site Géorisques :
www.georisques.gouv.fr

AMENAGEMENTS EXTERIEURS

Ascenseur : **Oui**

Interphone : **Oui**

AMENAGEMENTS INTERIEURS

Pièces : **5**

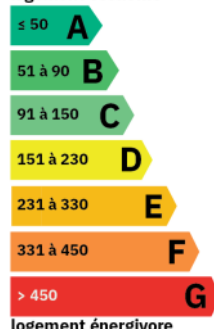
Chambres : **4**

Salles d'eau : **1**

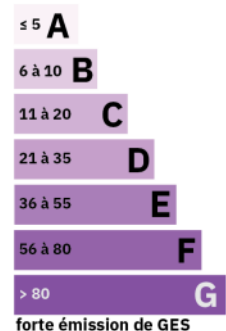
CLASSE ENERGIE ET CLASSE CLIMAT

Consommation énergétique en kWhEP/m².an Emission de gaz à effet de serre en kgeq CO₂/m².an

logement économe



faible émission de GES



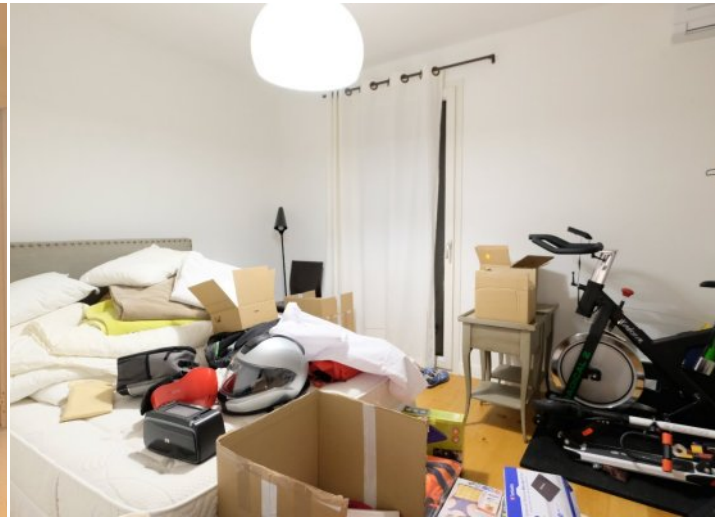
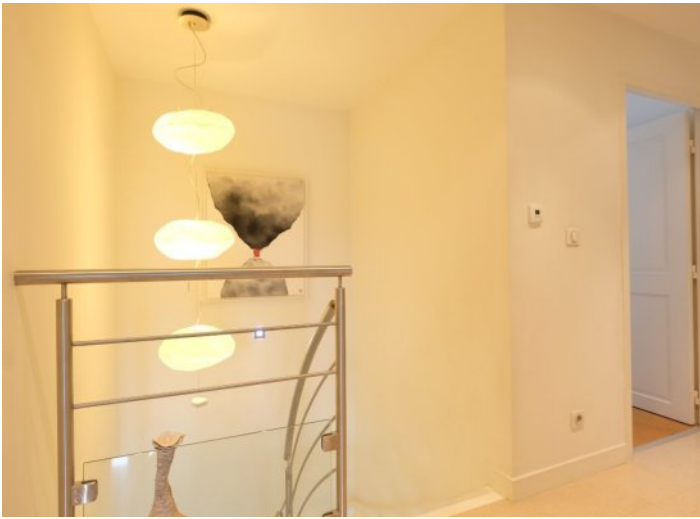
176

9

DPE ANCIENNE VERSION







Membre de l'UNIS (Union des Syndicats de l'Immobilier) et de la FNAIM (Fédération Nationale de l'Immobilier)
Carte Professionnelle N°4202 2018 000 027 075 délivrée par la CCI de Lyon Métropole Saint-Etienne Roanne
Garantie par la Société de Caution Mutuelle des Administrateurs de Biens SOCAMAB - 128, rue la Boétie - 75008 PARIS

S.A.R.L. AU CAPITAL DE 45.000 € - 310 497 524 RCS ST-ETIENNE

SURFACES PRINCIPALES

Habitable : **149 m²**

Loi Carrez : **149 m²**

IMPOTS / TAXES / TRAVAUX

Taxe foncière : **3 211 €/an**

INFORMATIONS FINANCIERES

Prix de vente : **470 000 €**

Honoraires à charge : **du vendeur**

Charges mensuelles : **165,33 €/mois**

COPROPRIETE

Statut : **Soumis au statut de la copropriété**

Copropriété de : **20 lots**

Charges courantes : **1 987 €/an en moyenne**

Procédure en cours : **Non**

