



## A LOUER TYPE 2 - 52.92 m<sup>2</sup> - ST ETIENNE BELLEVUE - 600 € CC par mois



44 RUE DU MONT - dans secteur calme - F2 entièrement rénové très lumineux de 57 m<sup>2</sup> au 4ème étage avec ascenseur comprenant une cuisine équipée, 1 séjour avec grand balcon, 1 chambre, 1 salle d'eau, WC séparé, nombreux rangements intégrés, double vitrage, chauffage collectif

Montant estimé des dépenses annuelles d'énergie pour un usage standard : 790 à 1120 euros (année 2023).

### REFERENCE

Référence : **3876**

### ADRESSE

42/44 RUE DU MONT  
LES JARDINS DU MONT  
42000 ST ETIENNE

Etage : **4**

### DISPONIBILITE

Disponible : **de suite**

### INFORMATIONS FINANCIERES

Loyer charges comprises : **600 €/mois**

dont provision de charges : **130 €**  
(régularisation annuelle)

Dépôt de garantie : **470 €**

Honoraires charge loc. : **470 € TTC**

dont pour l'état des lieux : **171 €**

### CLASSE ENERGIE ET CLASSE CLIMAT

**D** **188** kWhEp/m<sup>2</sup>.an

dont émissions de gaz à effet de serre

**D** **37** kgeq CO<sub>2</sub>/m<sup>2</sup>.an

### CARACTERISTIQUES



**4ème étage**



**Surface de 52.92 m<sup>2</sup>**



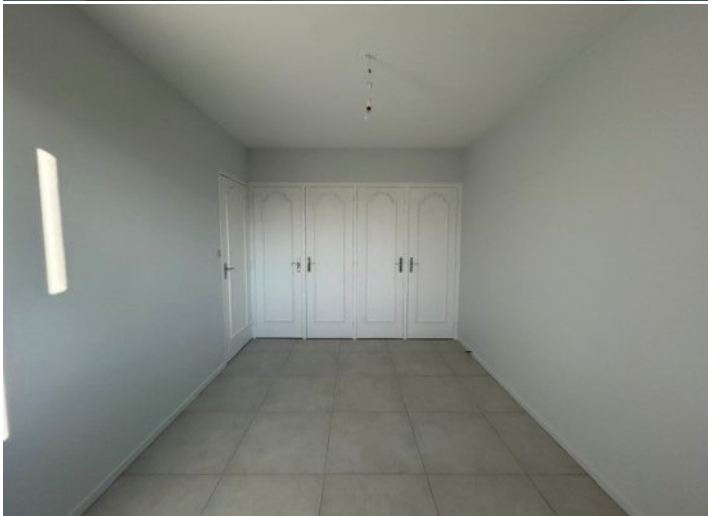
**2 pièces**



**1 chambre**

### AMENAGEMENTS EXTERIEURS

Construit en : **1900**



Membre de l'UNIS (Union des Syndicats de l'Immobilier) et de la FNAIM (Fédération Nationale de l'Immobilier)  
Carte Professionnelle N°4202 2018 000 027 075 délivrée par la CCI de Lyon Métropole Saint-Etienne Roanne  
Garantie par la Société de Caution Mutuelle des Administrateurs de Biens SOCAMAB - 128, rue la Boétie - 75008 PARIS

S.A.R.L. AU CAPITAL DE 45.000 € - 310 497 524 RCS ST-ETIENNE