



— A VENDRE —
TYPE 3
65.19 m²

ST ETIENNE FAURIEL

99 000 €



DESCRIPTION

Saint-Etienne Parc de l'Europe dans belle copropriété à jour de travaux, F3 en très bon état de 65.19m², en étage élevé, traversant, cuisine équipée ouverte sur pièce de vie le tout de plus de 30m² donnant sur balcon de presque 5m², deux chambres également sur balcon, salle de bains, wc séparés, hall d'entrée avec rangements, vendu avec une cave, possibilité garage en sus 99 000€ Vanessa DESSERT 0651315055 Cabinet Humbert agent commercial indépendant

Montant estimé des dépenses annuelles d'énergie pour un usage standard : 857 à 1159 euros (année 2025).

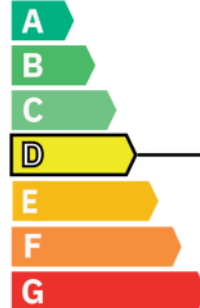
Les informations sur les risques auxquels ce bien est exposé sont disponibles sur le site Géorisques : www.georisques.gouv.fr

AMENAGEMENTS EXTERIEURS

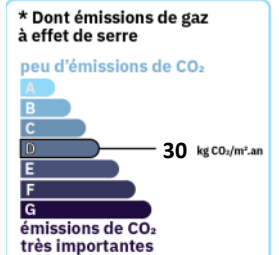
Ascenseur :	Oui
Accès handicapé :	Oui
Balcons :	2
Gardien :	Oui
Interphone :	Oui

CLASSE ENERGIE ET CLASSE CLIMAT

logement très performant



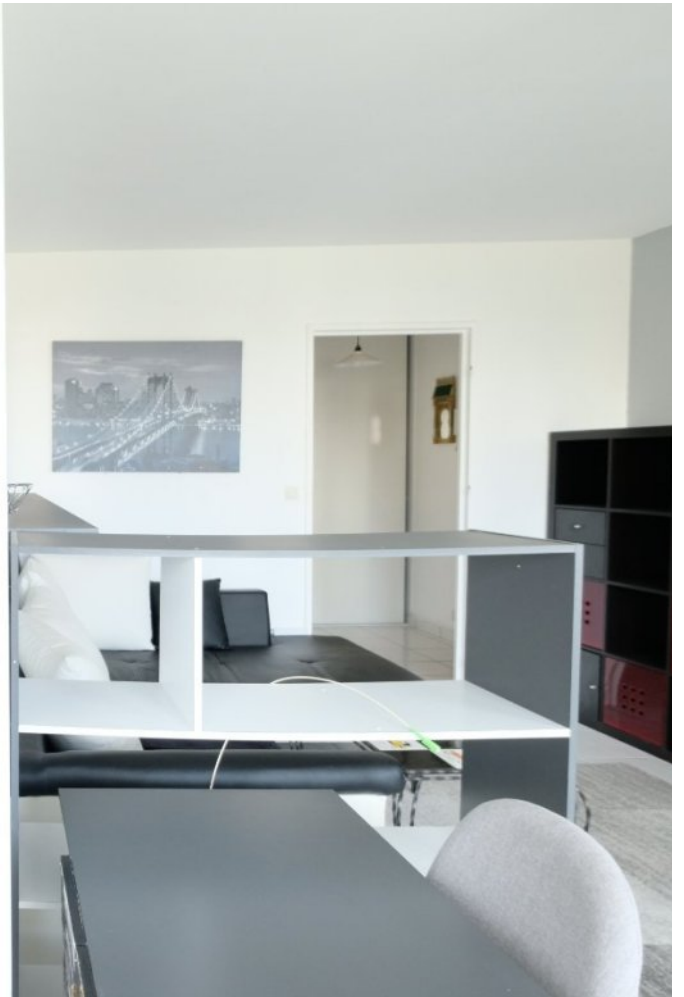
logement extrêmement consommateur d'énergie



AMENAGEMENTS INTERIEURS

Pièces :	3
Chambres :	2
Chauffage :	COLLECTIF/GAZ
Eau chaude :	COLLECTIF/





Membre de l'UNIS (Union des Syndicats de l'Immobilier) et de la FNAIM (Fédération Nationale de l'Immobilier)
Carte Professionnelle N°4202 2018 000 027 075 délivrée par la CCI de Lyon Métropole Saint-Etienne Roanne
Garantie par la Société de Caution Mutuelle des Administrateurs de Biens SOCAMAB - 128, rue la Boétie - 75008 PARIS

S.A.R.L. AU CAPITAL DE 45.000 € - 310 497 524 RCS ST-ETIENNE

SURFACES PRINCIPALES

Habitable :	65.19 m²
Loi Carrez :	65.19 m²

SURFACES DETAILLEES

Cuisine :	14.8 m²
Sejour :	18 m²
Chambre 1 :	10.3 m²
Chambre 2 :	10 m²
Hall :	4.8 m²

IMPOTS / TAXES / TRAVAUX

Taxe foncière : **1 245 €/an**

INFORMATIONS FINANCIERES

Prix de vente : **99 000 €**
Honoraires à charge : **du vendeur**
Charges mensuelles : **247,82 €/mois**

COPROPRIETE

Statut : **Soumis au statut de la copropriété**
Copropriété de : **50 lots**
Charges courantes : **2 973,84 €/an en moyenne**
Procédure en cours : **Non**

