



Votre conseiller : Hubert Guignand
AGENCE FAURIEL
 93 Cours Fauriel
 42000 ST ETIENNE
 hguignand@cabinethumbert.fr
 Tél : 06.70.90.21.38
 Tél : 06.70.90.21.38
 www.cabinethumbert.fr



A VENDRE
TYPE 7
216.31 m²

ST ETIENNE BADOUILLE`RE

229 000 €

DESCRIPTION

Dans un immeuble LAMAIZIERE de 1896 de la place Anatole France, emplacement de premier ordre, pour cet appartement de type 7 de 216.31m², avec ascenseur, offrant de très beaux volumes et tous les marqueurs des appartements bourgeois (hauteur sous plafond, moulures, parquets, cheminée...).

L'appartement dispose d'un salon de 34m², d'une salle à manger de 26m² exposées sud, de 5 chambres, d'une grande cuisine, d'une salle de bain et d'une salle d'eau. Chauffage individuel gaz, chaudière récente.

Travaux à prévoir pour redonner tout son lustre à ce bel appartement.

Le bien est vendu avec une cave.

Possibilité d'acquérir un garage simple dans l'immeuble (16 000€).

Proximité de toutes les commodités, trams, commerces, marché Albert Thomas, Halles MAZERAT.

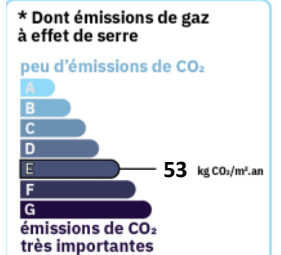
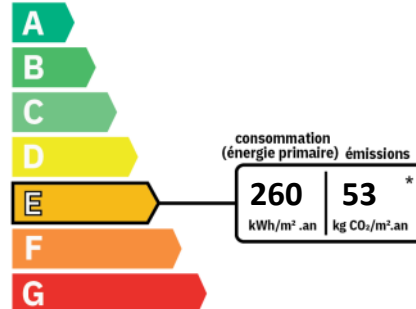
Hubert GUIGNAND, agent commercial indépendant,
 06.70.90.21.38

Montant estimé des dépenses annuelles d'énergie pour un usage standard : 4830 à 6590 euros (année 2023).

Les informations sur les risques auxquels ce bien est exposé sont disponibles sur le site Géorisques :
www.georisques.gouv.fr

CLASSE ENERGIE ET CLASSE CLIMAT

logement très performant

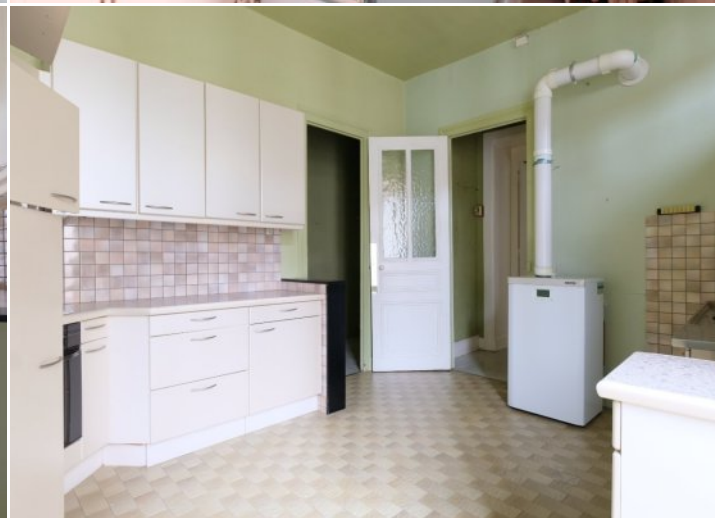


AMENAGEMENTS EXTERIEURS

Ascenseur : **Oui**

Balcons : **2**





AIM (Fédération Nationale de l'Immobilier)
de Lyon Métropole Saint-Etienne Roanne
Biens SOCAMAB -128, rue la Boétie - 75008 PARIS



S.A.R.L. AU CAPITAL DE 45.000 € - 310 497 524 RCS ST-ETIENNE

SURFACES PRINCIPALES

Habitable : **216.31 m²**

Loi Carrez : **216.31 m²**

INFORMATIONS FINANCIERES

Prix de vente : **229 000 €**

Honoraires à charge : **du vendeur**

Charges mensuelles : **200 €/mois**

COPROPRIETE

Statut : **Soumis au statut de la copropriété**

Copropriété de : **11 lots**

Charges courantes : **2 400 €/an en moyenne**

Procédure en cours : **Non**

