



— A VENDRE —
TYPE 4
100.64 m²

ST ETIENNE CENTRE VILLE

179 000 €



DESCRIPTION

En plein centre ville, à l'angle des rues Michel Rondet et Résistance entre la place Hôtel de Ville et la place Jean Plotton, beau F4 de 100.64m², au 1er étage, refait entièrement à neuf, offrant une grande pièce de vie double de 50m² avec briques apparentes.

La cuisine signée Cuisine et Confiance est ouverte et en partie équipée. L'appartement dispose de 2 chambres au calme avec chacune un espace pour faire un dressing. Salle d'eau et wc séparé complètent ce bien.

Chauffage individuel électrique et fenêtres double vitrage neuve.

Hubert GUIGNAND agent commercial indépendant
 06.70.90.21.38

Montant estimé des dépenses annuelles d'énergie pour un usage standard : 1620 à 2250 euros (année 2023).

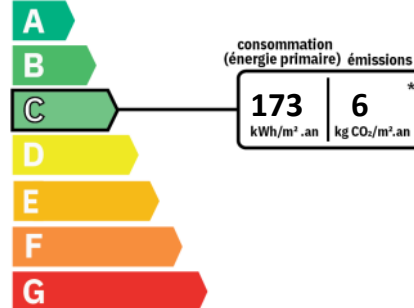
Les informations sur les risques auxquels ce bien est exposé sont disponibles sur le site Géorisques : www.georisques.gouv.fr

AMENAGEMENTS EXTERIEURS

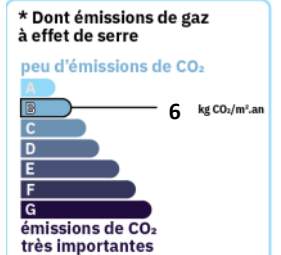
Exposition : **Nord-sud**
 Vitrage : **Double**
 Huisseries : **PVC**

CLASSE ENERGIE ET CLASSE CLIMAT

logement très performant



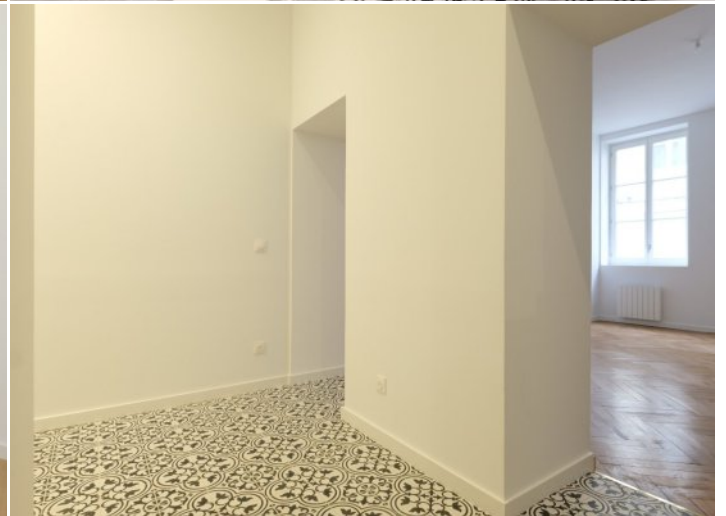
logement extrêmement consommateur d'énergie



AMENAGEMENTS INTERIEURS

Pièces : **4**
 Chambres : **2**
 Salles d'eau : **1**
 Chauffage : **INDIVIDUEL/ELECTRIQUE**
 Eau chaude : **INDIVIDUEL/**
 Eau froide : **INDIVIDUEL**





AIM (Fédération Nationale de l'Immobilier)
de Lyon Métropole Saint-Etienne Roanne
Biens SOCAMAB -128, rue la Boétie - 75008 PARIS

SURFACES PRINCIPALES

Habitable :	100.64 m²
Loi Carrez :	100.64 m²

IMPOTS / TAXES / TRAVAUX

Travaux à prévoir : **Aucun travaux**

INFORMATIONS FINANCIERES

Prix de vente :	179 000 €
Honoraires à charge :	du vendeur
Charges mensuelles :	68,33 €/mois

COPROPRIETE

Statut :	Soumis au statut de la copropriété
Copropriété de :	10 lots
Charges courantes :	820 €/an en moyenne
Procédure en cours :	Non

