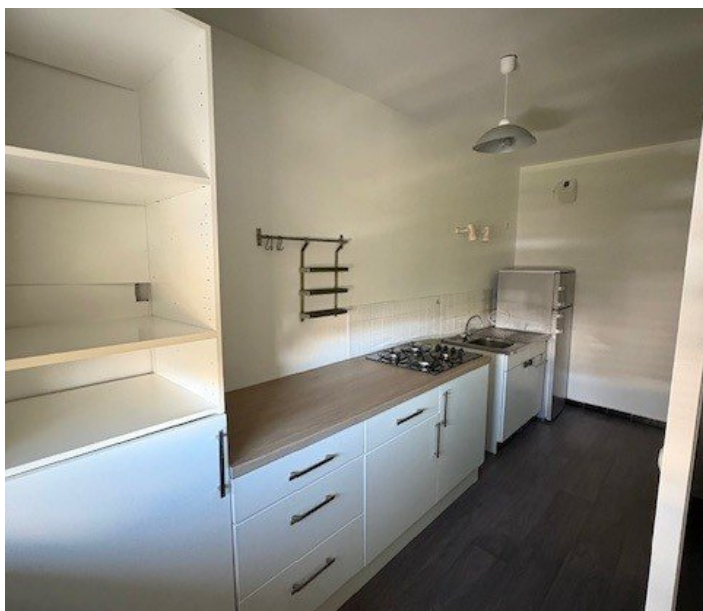




A LOUER TYPE 1 - 31.49 m² - ST ETIENNE FAURIEL - 490 € CC par mois



2 RUE ALPHONSE MERRHEIM - Proximité du Parc de l'Europe -

T1 avec vue très dégagée composé de :

Une pièce de vie et une Cuisine équipée et meublée avec réfrigérateur et cuisinière

Une Salle de Bains avec WC.

Chauffage Gaz + eau chaude Collectifs

Ascenseur - Interphone - Proche transports et Voie d'accès rapide

Montant estimé des dépenses annuelles d'énergie pour un usage standard : 550 à 790 euros (année 2021).

REFERENCE

Référence : **3820**

ADRESSE

2 5 BIS RUE ALPHONSE MERRHEIM
 42000 ST ETIENNE

Etage : **4**

DISPONIBILITE

Disponible : **de suite**

INFORMATIONS FINANCIERES

Loyer charges comprises : **490 €/mois**

dont provision de charges : **80 €**
(régularisation annuelle)

Dépôt de garantie : **410 €**

Honoraires charge loc. : **340 € TTC**

dont pour l'état des lieux : **85 €**

CLASSE ENERGIE ET CLASSE CLIMAT

D 222 kWhEP/m².an

dont émissions de gaz à effet de serre

D 45 kgeq CO₂/m².an

CARACTERISTIQUES



4ème étage



Surface de 31.49 m²



2 pièces



1 chambre

AMENAGEMENTS EXTERIEURS

Construit en : **1975**

Vitrage : **Double**

Interphone : **Oui**

Digicode : **Oui**



Membre de l'UNIS (Union des Syndicats de l'Immobilier) et de la FNAIM (Fédération Nationale de l'Immobilier)
Carte Professionnelle N°4202 2018 000 027 075 délivrée par la CCI de Lyon Métropole Saint-Etienne Roanne
Garantie par la Société de Caution Mutuelle des Administrateurs de Biens SOCAMAB -128, rue la Boétie - 75008 PARIS

S.A.R.L. AU CAPITAL DE 45.000 € - 310 497 524 RCS ST-ETIENNE



Membre de l'UNIS (Union des Syndicats de l'Immobilier) et de la FNAIM (Fédération Nationale de l'Immobilier)
Carte Professionnelle N°4202 2018 000 027 075 délivrée par la CCI de Lyon Métropole Saint-Etienne Roanne
Garantie par la Société de Caution Mutuelle des Administrateurs de Biens SOCAMAB - 128, rue la Boétie - 75008 PARIS

S.A.R.L AU CAPITAL DE 45.000 € - 310 497 524 RCS ST-ETIENNE