



**Votre conseiller : Vanessa DESSERT**  
**AGENCE FAURIEL**  
 93 Cours Fauriel  
 42000 ST ETIENNE  
 vdessert@cabinethumbert.fr  
 Tél : 06.70.90.21.38  
 Tél : 06.51.31.50.55  
 www.cabinethumbert.fr



**A VENDRE**  
**TYPE 1**  
**32.44 m<sup>2</sup>**

**ST ETIENNE FAURIEL**

**39 000 €**

## DESCRIPTION

Saint-Etienne Portail Rouge en Exclusivité, F1 de 32.44m<sup>2</sup> spécial investisseurs, loué, pièce de vie, cuisine équipée, salle d'eau, hall d'entrée, double vitrage, lumineux, calme, loué 320.60€/mois + 55€ de charges depuis le 27.07.2022, vendu avec une cave, parking collectif, 39 000€ Vanessa DESSERT 0651315055 Cabinet Humbert agent commercial indépendant

Montant estimé des dépenses annuelles d'énergie pour un usage standard : 1610 à 2210 euros (année ).  
 Logement à consommation énergétique excessive : classe G.

Les informations sur les risques auxquels ce bien est exposé sont disponibles sur le site Géorisques : [www.georisques.gouv.fr](http://www.georisques.gouv.fr)

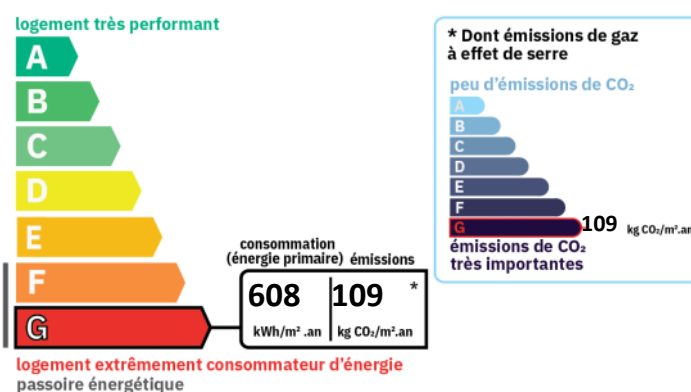
## AMENAGEMENTS EXTERIEURS

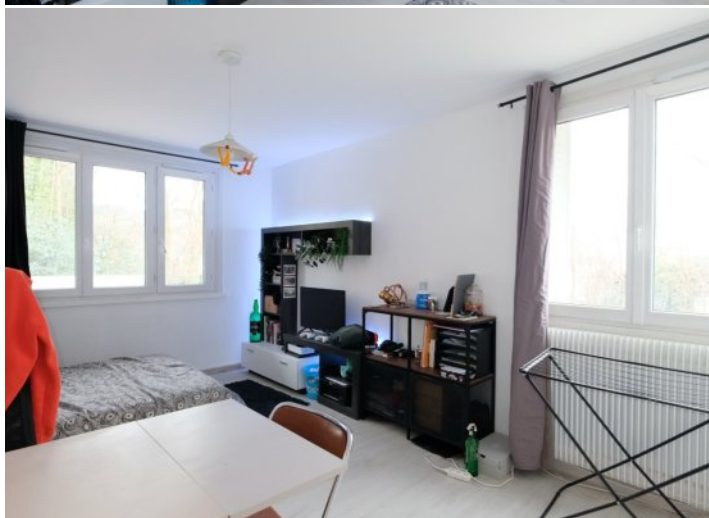
Vitrage :	<b>Double</b>
Huisseries :	<b>Bois</b>
Rez-de-chaussée :	<b>Oui</b>
Interphone :	<b>Oui</b>

## AMENAGEMENTS INTERIEURS

Pièces :	<b>1</b>
Chambres :	<b>1</b>

## CLASSE ENERGIE ET CLASSE CLIMAT





Membre de l'UNIS (Union des Syndicats de l'Immobilier) et de la FNAIM (Fédération Nationale de l'Immobilier)  
 Carte Professionnelle N°4202 2018 000 027 075 délivrée par la CCI de Lyon Métropole Saint-Etienne Roanne  
 Garantie par la Société de Caution Mutuelle des Administrateurs de Biens SOCAMAB - 128, rue la Boétie - 75008 PARIS

S.A.R.L. AU CAPITAL DE 45.000 € - 310 497 524 RCS ST-ETIENNE

## SURFACES PRINCIPALES

Habitable : **32.44 m<sup>2</sup>**

Loi Carrez : **32.44 m<sup>2</sup>**

## SURFACES DETAILLEES

Sejour : **16.8 m<sup>2</sup>**

Entree : **3.3 m<sup>2</sup>**

Salle d'eau : **3.6 m<sup>2</sup>**

Cuisine : **8.7 m<sup>2</sup>**

## IMPOTS / TAXES / TRAVAUX

Taxe foncière : **650 €/an**

## INFORMATIONS FINANCIERES

Prix de vente : **39 000 €**

Honoraires à charge : **du vendeur**

Charges mensuelles : **117,30 €/mois**

## COPROPRIETE

Statut : **Soumis au statut de la copropriété**

Copropriété de : **50 lots**

Charges courantes : **1 407,56 €/an en moyenne**

Procédure en cours : **Non**



Membre de l'UNIS (Union des Syndicats de l'Immobilier) et de la FNAIM (Fédération Nationale de l'Immobilier)  
Carte Professionnelle N°4202 2018 000 027 075 délivrée par la CCI de Lyon Métropole Saint-Etienne Roanne  
Garantie par la Société de Caution Mutuelle des Administrateurs de Biens SOCAMAB -128, rue la Boétie - 75008 PARIS

S.A.R.L. AU CAPITAL DE 45.000 € - 310 497 524 RCS ST-ETIENNE