



Votre conseiller : Vanessa DESSERT
AGENCE FAURIEL
 93 Cours Fauriel
 42000 ST ETIENNE
 vdessert@cabinethumbert.fr
 Tél : 06.70.90.21.38
 Tél : 06.51.31.50.55
 www.cabinethumbert.fr



A VENDRE
TYPE 3
57.7 m²

ST ETIENNE FACULTE / CENTRE DEUX

56 000 €

DESCRIPTION

Saint-Etienne Centre Deux en exclusivité, F3 de 57.70m² à rénover, traversant, cuisine, séjour (possibilité de réunir les deux), deux chambres, salle d'eau, wc séparés, hall d'entrée, 3ème étage avec ascenseur, parking collectif, vendu avec une cave, 56 000€ Vanessa DESSERT 0651315055 Cabinet Humbert agent commercial indépendant

Montant estimé des dépenses annuelles d'énergie pour un usage standard : 1430 à 1980 euros (année 2026).

Les informations sur les risques auxquels ce bien est exposé sont disponibles sur le site Géorisques : www.georisques.gouv.fr

AMENAGEMENTS EXTERIEURS

Exposition : **Nord-ouest / sud-est**

Vitrage : **Simple**

Huisseries : **Bois**

Ascenseur : **Oui**

Interphone : **Oui**

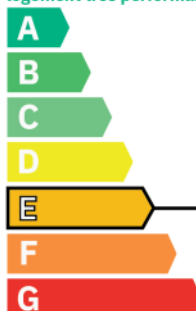
AMENAGEMENTS INTERIEURS

Pièces : **3**

Chambres : **2**

CLASSE ENERGIE ET CLASSE CLIMAT

logement très performant

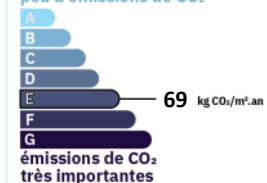


consommation (énergie primaire)	émissions
313	69 *
kWh/m ² .an	kg CO ₂ /m ² .an

logement extrêmement consommateur d'énergie

* Dont émissions de gaz à effet de serre

peu d'émissions de CO₂



émissions de CO₂ très importantes



Membre de l'UNIS (Union des Syndicats de l'Immobilier) et de la FNAIM (Fédération Nationale de l'Immobilier)
Carte Professionnelle N°4202 2018 000 027 075 délivrée par la CCI de Lyon Métropole Saint-Etienne Roanne
Garantie par la Société de Caution Mutuelle des Administrateurs de Biens SOCAMAB - 128, rue la Boétie - 75008 PARIS

S.A.R.L. AU CAPITAL DE 45.000 € - 310 497 524 RCS ST-ETIENNE

SURFACES PRINCIPALES

Habitable : **57.7 m²**

Loi Carrez : **57.7 m²**

SURFACES DETAILLEES

Cuisine : **8.3 m²**

Sejour : **15.8 m²**

Chambre 1 : **10.4 m²**

Chambre 2 : **9.2 m²**

Salle d'eau : **3.6 m²**

INFORMATIONS FINANCIERES

Prix de vente : **56 000 €**

Honoraires à charge : **du vendeur**

Charges mensuelles : **132,43 €/mois**

COPROPRIETE

Statut : **Soumis au statut de la copropriété**

Copropriété de : **50 lots**

Charges courantes : **1 589,23 €/an en moyenne**

Procédure en cours : **Non**

