



A VENDRE

TYPE 4

100 m²

ST ETIENNE FACULTE / CENTRE DEUX

125 000 €

DESCRIPTION

Secteur Faculté Centre deux, appartement de type 4 au 5^{ème} étage d'environ 100m² composé d'un grand séjour avec balcon, une cuisine séparée avec cellier, trois chambres, une salle d'eau et un WC séparé.

Ce bien est vendu avec une cave.

Possibilité d'un garage en sus pour 10 000€.

Possibilité de vendre meublé.

Chauffage et eau chaude collectifs.

Hubert GUIGNAND agent commercial indépendant

06.70.90.21.38

Montant estimé des dépenses annuelles d'énergie pour un usage standard : 2500 à 3430 euros (année 2023).

Les informations sur les risques auxquels ce bien est exposé sont disponibles sur le site Géorisques : www.georisques.gouv.fr

AMENAGEMENTS EXTERIEURS

Ascenseur : **Oui**

Balcons : **1**

AMENAGEMENTS INTERIEURS

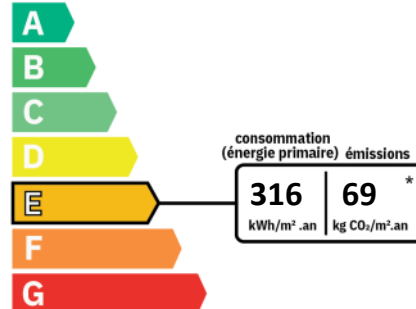
Pièces : **4**

Chambres : **3**

Salles d'eau : **1**

CLASSE ENERGIE ET CLASSE CLIMAT

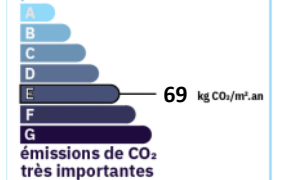
logement très performant



logement extrêmement consommateur d'énergie

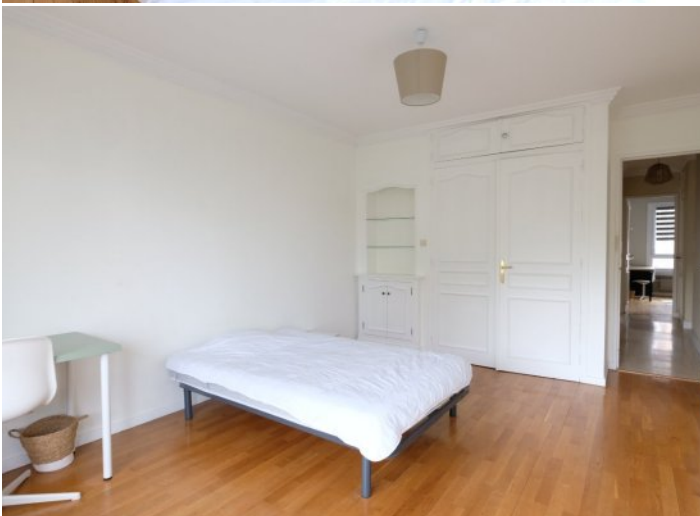
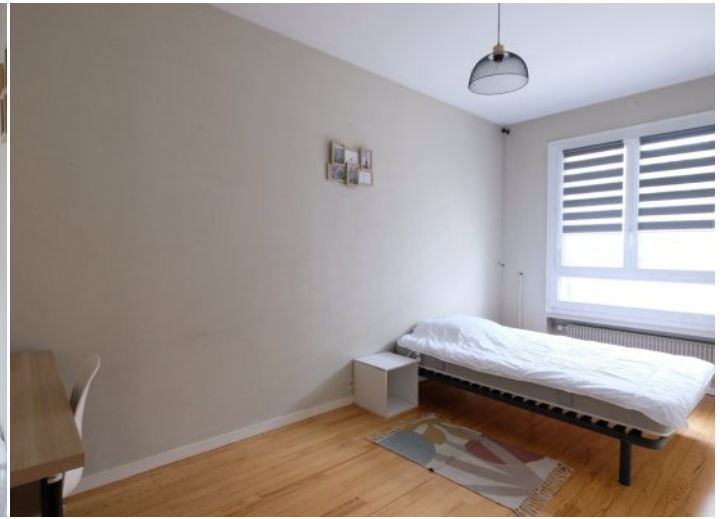
* Dont émissions de gaz à effet de serre

peu d'émissions de CO₂



émissions de CO₂ très importantes





Membre de l'UNIS (Union des Syndicats de l'Immobilier) et de la FNAIM (Fédération Nationale de l'Immobilier)
Carte Professionnelle N°4202 2018 000 027 075 délivrée par la CCI de Lyon Métropole Saint-Etienne Roanne
Garantie par la Société de Caution Mutuelle des Administrateurs de Biens SOCAMAB -128, rue la Boétie - 75008 PARIS

S.A.R.L. AU CAPITAL DE 45.000 € - 310 497 524 RCS ST-ETIENNE

SURFACES PRINCIPALES

Habitable : **100 m²**

Loi Carrez : **100 m²**

IMPOTS / TAXES / TRAVAUX

Taxe foncière : **1 564 €/an**

INFORMATIONS FINANCIERES

Prix de vente : **125 000 €**

Honoraires à charge : **du vendeur**

Charges mensuelles : **196 €/mois**

COPROPRIETE

Copropriété de : **20 lots**

Charges courantes : **2 353 €/an en moyenne**

