



A VENDRE
TYPE 5
200.07 m²

ST ETIENNE BADOUILLÈRE

398 000 €

DESCRIPTION

Emplacement de premier ordre, dans un immeuble LAMAIZIERE, pour cet appartement de 200m² offrant de beaux volumes et de très belles prestations, sur la place A.France.

Proximité de toutes les commodités, trams, commerces, marchés, Halles MAZERAT.

L'appartement dispose de deux pièces de vie de 60m², baignées de lumière et d'une grande cuisine dinatoire ouverte. Coté nuit : une suite parentale, une chambre de 23m² avec un espace bureau et un espace nuit, une chambre de 18m² et une salle de bain avec baignoire et douche.

Stationnement possible dans la cour.

Le bien est vendu avec une cave de 10m² et un grenier de 20m².

Possibilité d'acquérir un garage simple à proximité en sus.

Hubert GUIGNAND, agent commercial indépendant, 06.70.90.21.38

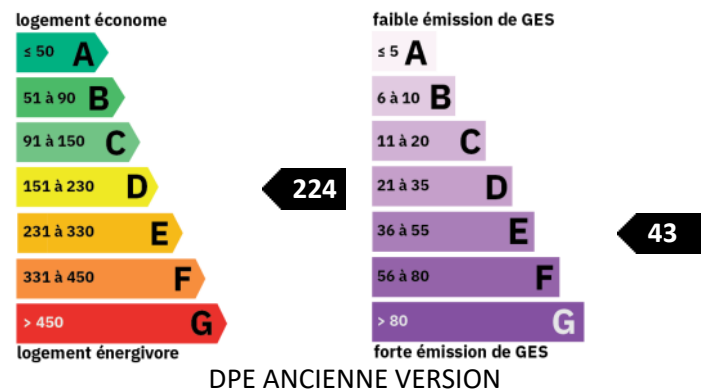
Les informations sur les risques auxquels ce bien est exposé sont disponibles sur le site Géorisques : www.georisques.gouv.fr

AMENAGEMENTS EXTERIEURS

Vitrage :	Double
Huisseries :	Bois
Ascenseur :	Oui

CLASSE ENERGIE ET CLASSE CLIMAT

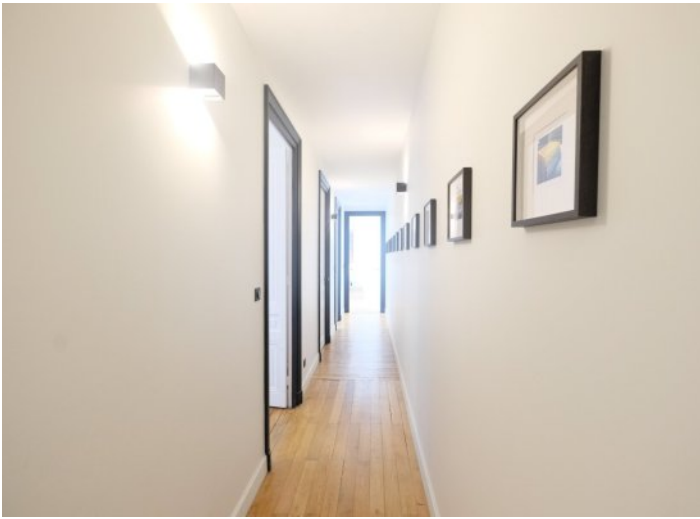
Consommation énergétique en kWhEP/m².an Emission de gaz à effet de serre en kgeq CO₂/m².an



AMENAGEMENTS INTERIEURS

Pièces :	5
Chambres :	3
Dressings :	1
Salles de bains :	1
Salles d'eau :	1
Chauffage :	COLLECTIF
Eau chaude :	COLLECTIF/
Eau froide :	INDIVIDUEL
Caves :	1





Membre de l'UNIS (Union des Syndicats de l'Immobilier) et de la FNAIM (Fédération Nationale de l'Immobilier)
Carte Professionnelle N°4202 2018 000 027 075 délivrée par la CCI de Lyon Métropole Saint-Etienne Roanne
Garantie par la Société de Caution Mutuelle des Administrateurs de Biens SOCAMAB - 128, rue la Boétie - 75008 PARIS

S.A.R.L. AU CAPITAL DE 45.000 € - 310 497 524 RCS ST-ETIENNE

SURFACES PRINCIPALES

Habitable : **200.07 m²**

Loi Carrez : **200.07 m²**

IMPOTS / TAXES / TRAVAUX

Taxe foncière : **3 450 €/an**

INFORMATIONS FINANCIERES

Prix de vente : **398 000 €**

Honoraires à charge : **du vendeur**

Charges mensuelles : **340,33 €/mois**

COPROPRIETE

Statut : **Soumis au statut de la copropriété**

Copropriété de : **14 lots**

Charges courantes : **4 084 €/an en moyenne**

Procédure en cours : **Non**

