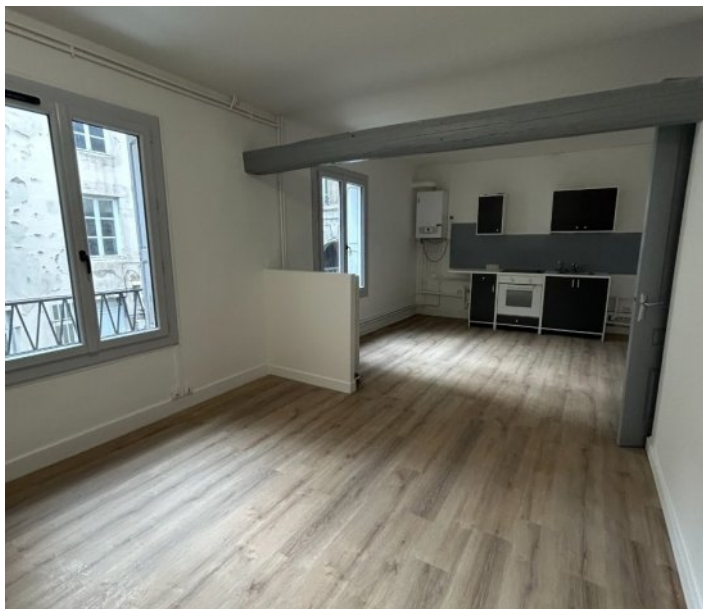




A LOUER TYPE 3 - 63 m² - ST ETIENNE CENTRE VILLE - 630 € CC par mois



2 RUE BALAY - Plein Centre ville à proximité de la place Jean Jaurès - Dans un immeuble calme sur cour - Appartement T3 type duplex (1er et deuxième étage) en bon état - Lumineux, il est composé d'une grande pièce de vie avec une cuisine ouverte meublée et semi équipée - A l'étage, deux chambres et une salle d'eau rénové - Menuiseries neuves double vitrage - Chauffage individuel au gaz neuve - Eau froide individuelle.

Montant estimé des dépenses annuelles d'énergie pour un usage standard : 1390 à 1940 euros (année 2024).

REFERENCE

Référence : **3222**

ADRESSE

2 RUE BALAY
 42000 ST ETIENNE

Etage : **1 / 5**

DISPONIBILITE

Disponible : **de suite**

INFORMATIONS FINANCIERES

Loyer charges comprises : **630 €/mois**

dont provision de charges : **40 €**

(régularisation annuelle)

Dépôt de garantie : **590 €**

Honoraires charge loc. : **590 € TTC**

dont pour l'état des lieux : **85 €**

CLASSE ENERGIE ET CLASSE CLIMAT

D 232 kWhEP/m2.an

dont émissions de gaz à effet de serre

D 36 kgeq CO2/m2.an

CARACTERISTIQUES



1er étage



3 pièces



1 salle



Surface de 63 m²



2 chambres

AMENAGEMENTS EXTERIEURS

Construit en : **1900**

Vitrage : **Double**

Huisseries : **PVC**

Interphone : **Oui**



Membre de l'UNIS (Union des Syndicats de l'Immobilier) et de la FNAIM (Fédération Nationale de l'Immobilier)
 Carte Professionnelle N°4202 2018 000 027 075 délivrée par la CCI de Lyon Métropole Saint-Etienne Roanne
 Garantie par la Société de Caution Mutuelle des Administrateurs de Biens SOCAMAB - 128, rue la Boétie - 75008 PARIS

S.A.R.L. AU CAPITAL DE 45.000 € - 310 497 524 RCS ST-ETIENNE



Membre de l'UNIS (Union des Syndicats de l'Immobilier) et de la FNAIM (Fédération Nationale de l'Immobilier)
 Carte Professionnelle N°4202 2018 000 027 075 délivrée par la CCI de Lyon Métropole Saint-Etienne Roanne
 Garantie par la Société de Caution Mutuelle des Administrateurs de Biens SOCAMAB - 128, rue la Boétie - 75008 PARIS

S.A.R.L. AU CAPITAL DE 45.000 € - 310 497 524 RCS ST-ETIENNE