



A LOUER TYPE 2 - 58.19 m² - ST ETIENNE CENTRE VILLE - 495 € CC par mois



6 RUE LOUIS BRAILLE - En plein centre ville, dans une rue piétonne - Appartement très calme situé au 3ème et dernier étage sans ascenseur d'un immeuble sécurisé - ENTIEREMENT RENOVE ET PLEIN DE CHARME, ce T2 est composé d'une belle pièce de vie - d'une cuisine séparée toute aménagée - une chambre avec un dressing - une petite pièce supplémentaire (bureau possible) - une jolie salle d'eau et un wc séparé - Chauffage électrique par fluide caloporteur - Double vitrage avec volet roulant électrique.

Montant estimé des dépenses annuelles d'énergie pour un usage standard : 630 à 910 euros (année 2024).

REFERENCE

Référence : **3156**

ADRESSE

6 RUE LOUIS BRAILLE
 42000 ST ETIENNE

Etage : **3 / 3**

DISPONIBILITE

Disponible : **de suite**

INFORMATIONS FINANCIERES

Loyer charges comprises : **495 €/mois**

dont provision de charges : **10 €**

(régularisation annuelle)

Dépôt de garantie : **485 €**

Honoraires charge loc. : **485 € TTC**

dont pour l'état des lieux : **85 €**

CLASSE ENERGIE ET CLASSE CLIMAT



168 kWhEP/m2.an

dont émissions de gaz à effet de serre



5 kgeq CO2/m2.an

CARACTERISTIQUES



3ème étage



Surface de 58.19 m²



2 pièces



1 chambre



1 salle

AMENAGEMENTS EXTERIEURS

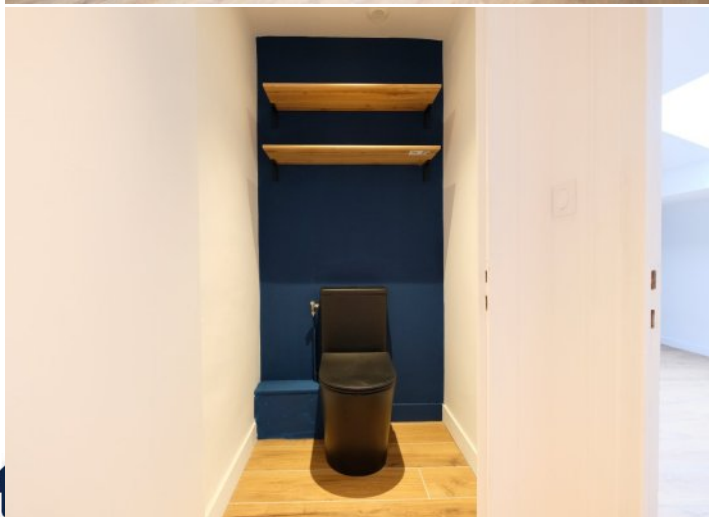
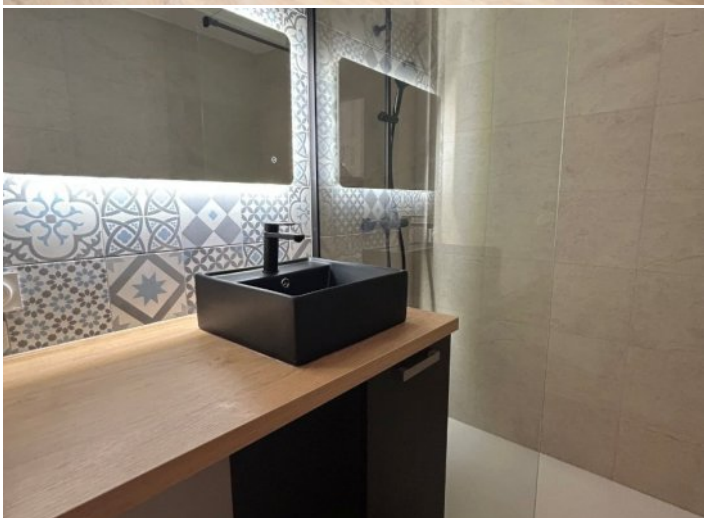
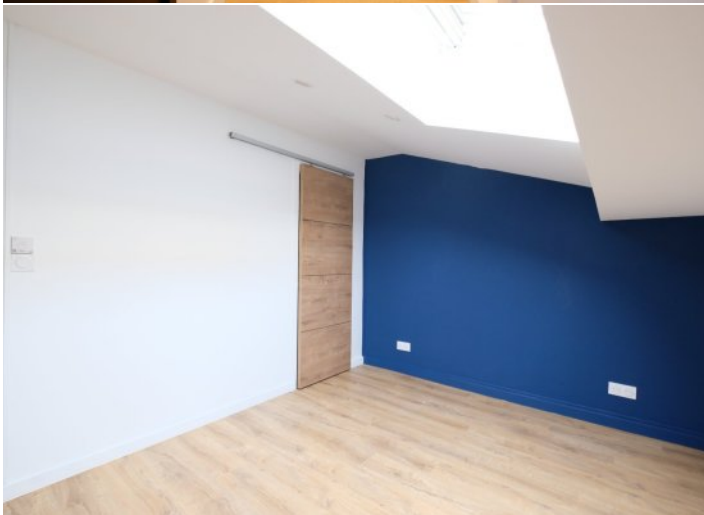
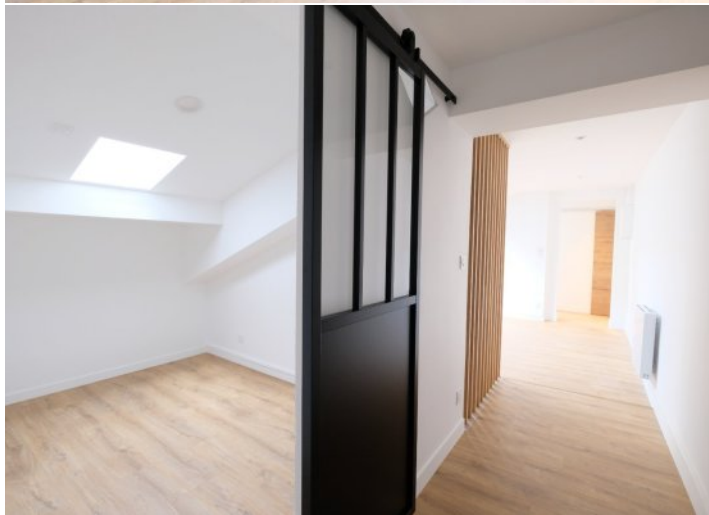
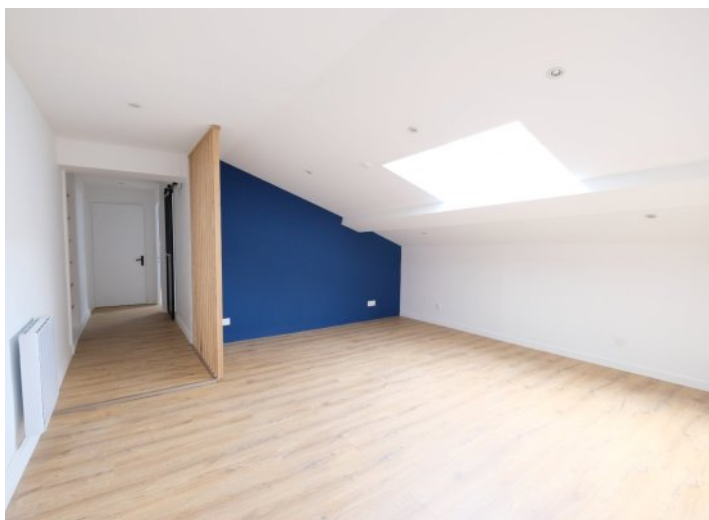
Construit en : **1900**

Vitrage : **Double**

Huisseries : **Bois**

Dernier étage : **Oui**

Interphone : **Oui**



AIM (Fédération Nationale de l'Immobilier)
de Lyon Métropole Saint-Etienne Roanne
Biens SOCAMAB - 128, rue la Boétie - 75008 PARIS

S.A.R.L. AU CAPITAL DE 45.000 € - 310 497 524 RCS ST-ETIENNE