



## A LOUER TYPE 2 - 47.49 m<sup>2</sup> - ST ETIENNE - ANATOLE FRANCE - 450 € CC par mois



12 RUE CESAR BERTHOLON - Quartier Anatole France - T2 en très bon état situé au 2ème étage d'un immeuble sécurisé sans ascenseur - Il est composé d'un beau séjour avec une cuisine ouverte semi équipée (plaques de cuisson) - d'une grande chambre - d'une belle salle de bains avec wc - Fenêtres double vitrage - Chauffage Individuel Electrique (fluide caloporteur).

Montant estimé des dépenses annuelles d'énergie pour un usage standard : 1070 à 1470 euros (année 2024).

### REFERENCE

Référence : **262**

### ADRESSE

12 RUE CESAR BERTHOLON  
42000 ST ETIENNE

Etage : **2 / 3**

### DISPONIBILITE

Disponible : **de suite**

### INFORMATIONS FINANCIERES

Loyer charges comprises : **450 €/mois**

dont provision de charges : **20 €**

(régularisation annuelle)

Dépôt de garantie : **430 €**

Honoraires charge loc. : **430 € TTC**

dont pour l'état des lieux : **85 €**

### CLASSE ENERGIE ET CLASSE CLIMAT

**D** **232** kWhEp/m2.an

dont émissions de gaz à effet de serre

**B** **9** kgeq CO2/m2.an

### CARACTERISTIQUES



**2ème étage**



**Surface de 47.49 m<sup>2</sup>**



**2 pièces**



**1 chambre**



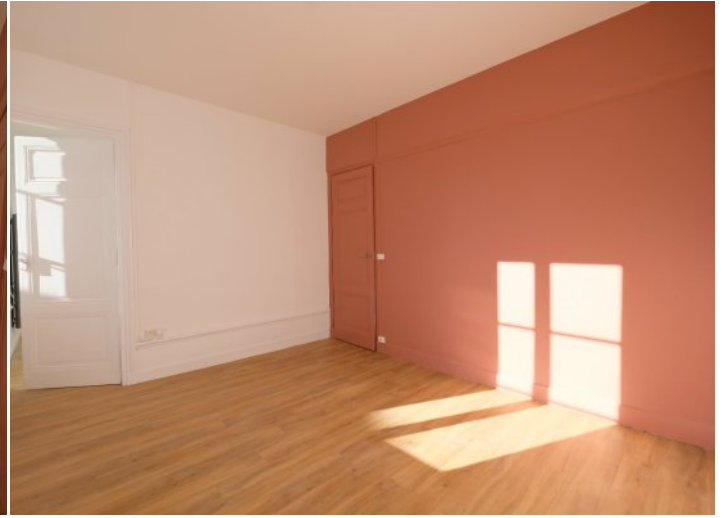
**1 salle**

### AMENAGEMENTS EXTERIEURS

Vitrage : **Double**

Huisseries : **Bois**

Digicode : **Oui**



Membre de l'UNIS (Union des Syndicats de l'Immobilier) et de la FNAIM (Fédération Nationale de l'Immobilier)  
Carte Professionnelle N°4202 2018 000 027 075 délivrée par la CCI de Lyon Métropole Saint-Etienne Roanne  
Garantie par la Société de Caution Mutuelle des Administrateurs de Biens SOCAMAB - 128, rue la Boétie - 75008 PARIS

S.A.R.L. AU CAPITAL DE 45.000 € - 310 497 524 RCS ST-ETIENNE