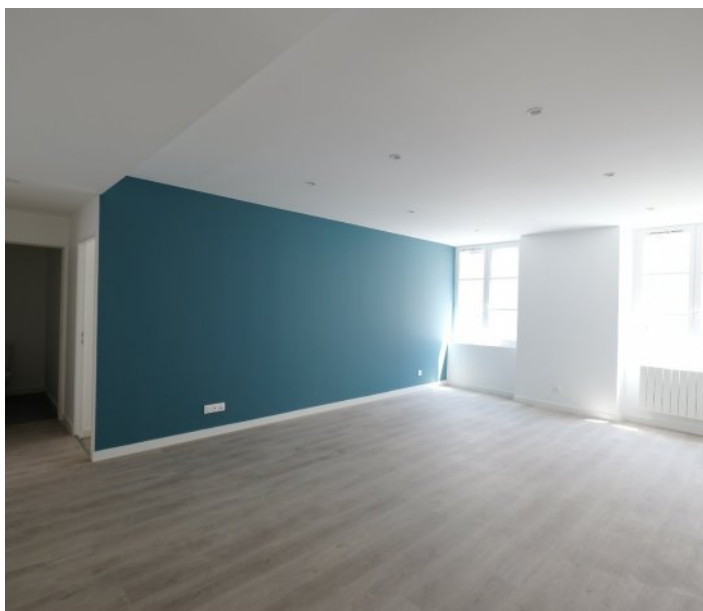




A LOUER TYPE 3 - 78.86 m² - ST ETIENNE CENTRE VILLE - 740 € CC par mois



1 RUE CAMILLE COLARD - HYPER CENTRE - Proche toutes commodités - Dans immeuble sécurisé avec ascenseur - T3 en très bon état - situé au 3ème - Appartement traversant très lumineux - Composé d'une belle pièce de vie - une cuisine séparée meublée et semi-équipée - deux grandes chambres avec rangements dont une sur cour au calme - une salle d'eau - un WC - Chauffage Individuel Electrique par inertie et Double Vitrage - Très bonne isolation.

Montant estimé des dépenses annuelles d'énergie pour un usage standard : 990 à 1380 euros (année 2021).

REFERENCE

Référence : **200**

ADRESSE

1 RUE CAMILLE COLARD
 42000 ST ETIENNE

Etage : **3 / 4**

DISPONIBILITE

Disponible : **de suite**

INFORMATIONS FINANCIERES

Loyer charges comprises : **740 €/mois**

dont provision de charges : **55 €**

(régularisation annuelle)

Dépôt de garantie : **685 €**

Honoraires charge loc. : **685 € TTC**

dont pour l'état des lieux : **95 €**

CLASSE ENERGIE ET CLASSE CLIMAT

D 201 kWhEP/m².an

dont émissions de gaz à effet de serre

B 6 kgeq CO₂/m².an

CARACTERISTIQUES



3ème étage



Ascenseur



Surface de 78.86 m²



3 pièces



2 chambres



1 salle

AMENAGEMENTS EXTERIEURS

Vitrage : **Double**

Huisseries : **PVC / bois**

Digicode : **Oui**



Membre de l'UNIS (Union des Syndicats de l'Immobilier) et de la FNAIM (Fédération Nationale de l'Immobilier)
Carte Professionnelle N°4202 2018 000 027 075 délivrée par la CCI de Lyon Métropole Saint-Etienne Roanne
Garantie par la Société de Caution Mutuelle des Administrateurs de Biens SOCAMAB - 128, rue la Boétie - 75008 PARIS

S.A.R.L. AU CAPITAL DE 45.000 € - 310 497 524 RCS ST-ETIENNE



Membre de l'UNIS (Union des Syndicats de l'Immobilier) et de la FNAIM (Fédération Nationale de l'Immobilier)
 Carte Professionnelle N°4202 2018 000 027 075 délivrée par la CCI de Lyon Métropole Saint-Etienne Roanne
 Garantie par la Société de Caution Mutuelle des Administrateurs de Biens SOCAMAB - 128, rue la Boétie - 75008 PARIS

S.A.R.L. AU CAPITAL DE 45.000 € - 310 497 524 RCS ST-ETIENNE