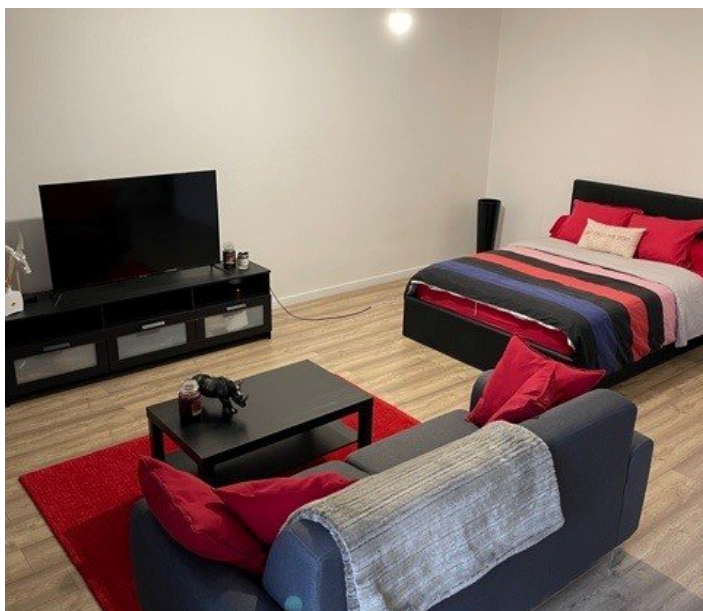




## A LOUER TYPE 1 - 42.92 m<sup>2</sup> - ST ETIENNE FAURIEL - 490 € CC par mois



23 ter rue Emile Clermont - Quartier FAURIEL dans Copropriété de standing sécurisée avec gardien - Grand T1 meublé 42 m<sup>2</sup> offrant 1 pièce de vie avec balcon, vue sur jardin, comprenant 1 lit 2 places - un Canapé, une Table basse, une Télévision, une Table avec des Chaises - Cuisine meublée et équipée (Plaques induction + Réfrigérateur-Congélateur) - SDB -Chauffage et Eau chaude : collectifs - Interphone

Montant estimé des dépenses annuelles d'énergie pour un usage standard : 560 à 820 euros (année 2021).

### REFERENCE

Référence : **1556**

### ADRESSE

23 25 BIS RUE EMILE CLERMONT  
 45 49 RUE HENRI DECHAUD  
 42000 ST ETIENNE

Etage : **1**

### DISPONIBILITE

Disponible : **02/02/2026**

### INFORMATIONS FINANCIERES

Loyer charges comprises : **490 €/mois**

dont provision de charges : **70 €**

(régularisation annuelle)

Dépôt de garantie : **840 €**

Honoraires charge loc. : **420 € TTC**

dont pour l'état des lieux : **140 €**

### CLASSE ENERGIE ET CLASSE CLIMAT

**E** 252 kWhEP/m2.an

dont émissions de gaz à effet de serre

**E** 50 kgeq CO2/m2.an

### CARACTERISTIQUES



**1er étage**



**Ascenseur**



**Surface de 42.92 m<sup>2</sup>**



**1 pièce**



**1 chambre**



**1 salle**



**1 balcon**

### AMENAGEMENTS EXTERIEURS

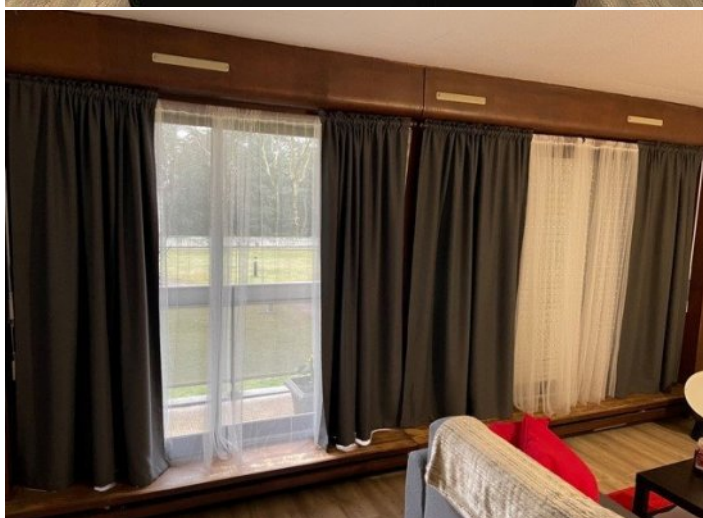
Construit en : **1974**

Huisseries : **Aluminium**

Accès handicapé : **Oui**

Gardien : **Oui**

Interphone : **Oui**





Membre de l'UNIS (Union des Syndicats de l'Immobilier) et de la FNAIM (Fédération Nationale de l'Immobilier)  
 Carte Professionnelle N°4202 2018 000 027 075 délivrée par la CCI de Lyon Métropole Saint-Etienne Roanne  
 Garantie par la Société de Caution Mutuelle des Administrateurs de Biens SOCAMAB - 128, rue la Boétie - 75008 PARIS

S.A.R.L. AU CAPITAL DE 45.000 € - 310 497 524 RCS ST-ETIENNE